

MUROS DE CIMENTACIÓN

SISTEMA AHDHERIDO Y CONTINUO



1.- ELEMENTO SOPORTE

- 1-a Hormigón de limpieza
- 1-b Hormigón armado.

2.- SISTEMA DE IMPERMEABILIZACIÓN

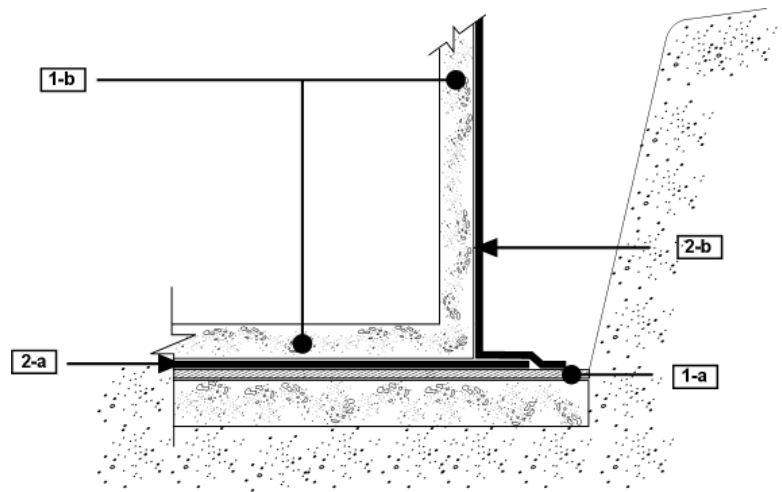
Membrana monocapa de POLIBREAL

- Obturación de huecos de espadines
- 2-a Mástico bituminoso modificado, **POLIBREAL**, capa de ≥ 6 kg/m².
- 2-b Mástico bituminoso modificado **POLIBREAL**, capa de ≥ 4 kg/m².

3.- PROTECCIÓN

- 3-a Lámina alveolar drenante de polietileno con fieltro.
- 3-b Tubo de drenaje y conducción de aguas.
- 3-c Capa separadora filtrante, geotextil de 100 gr/m².
- 3-d Material drenante: Grava. Quedará envuelta en geotextil

TERRENO CON NIVEL FREÁTICO



TERRENO PERMEABLE

Impermeabilización de planta con Polibreal

